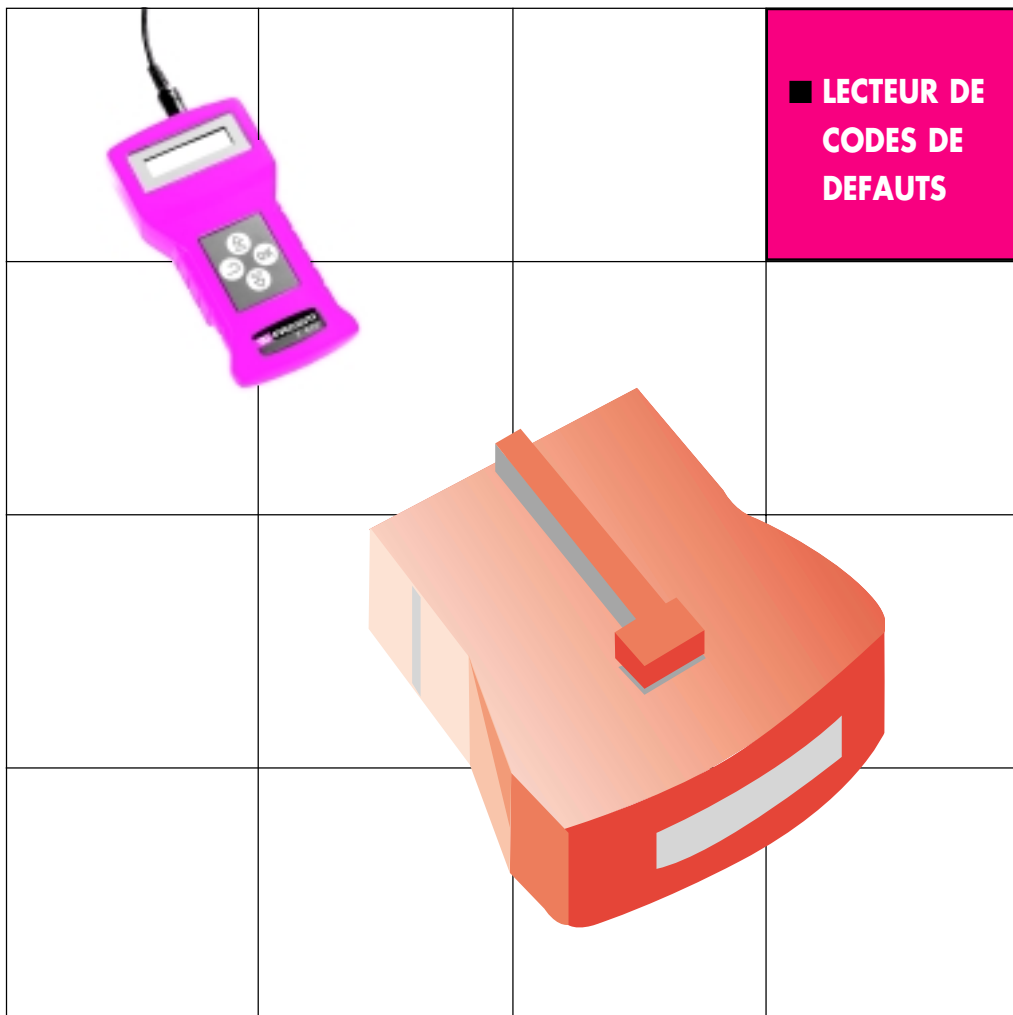
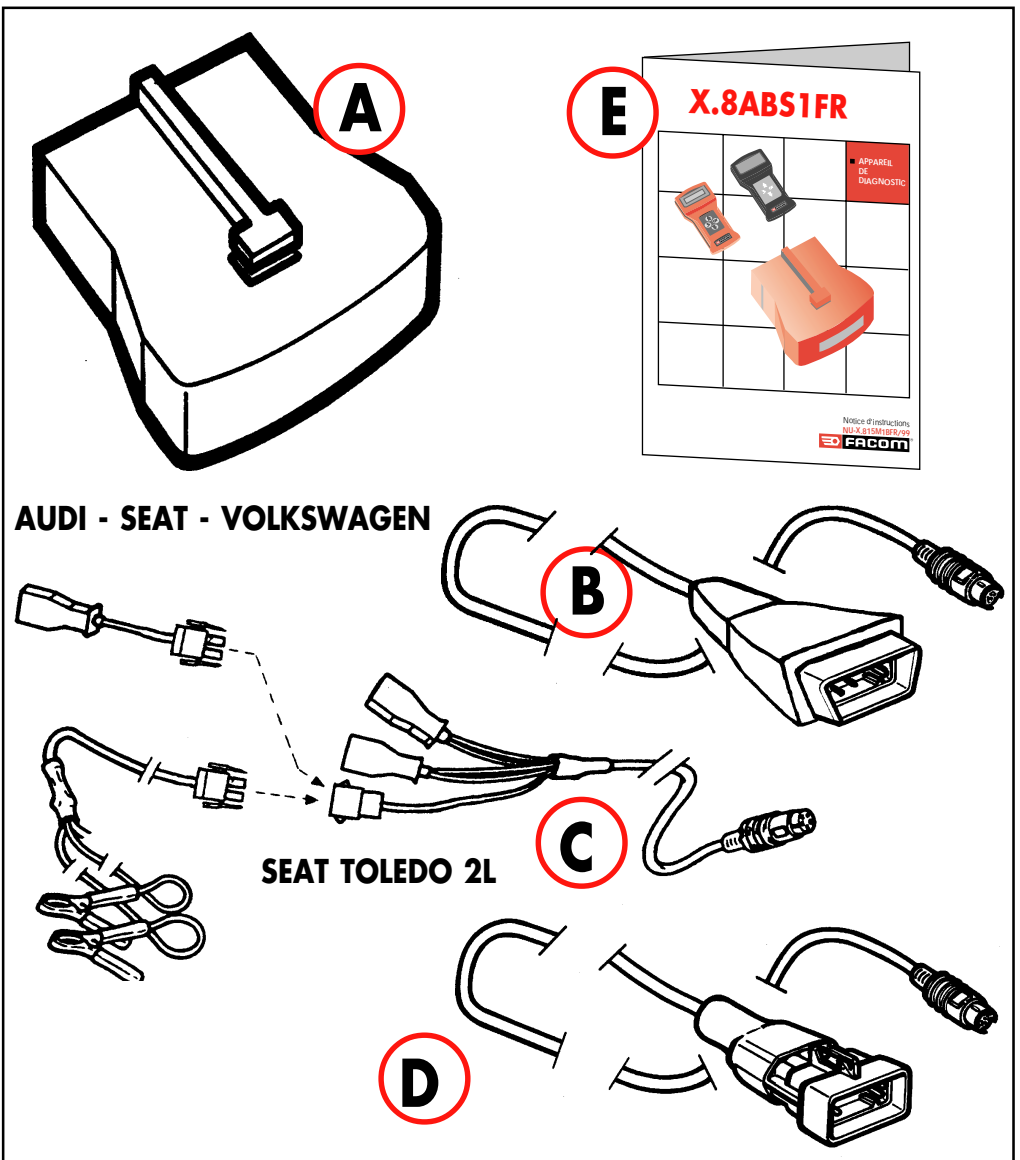


X.8ABS1FR

Module pour ABS OPEL & VAG



Notice d'instructions
NU-X.8ABS1FR/99



- A** Module programme ABS1 OPEL/VAG X.8ABS1FR
- B** Câble de raccordement X.845C1 (option)
- C** Câble de raccordement X.845C2 (option)
- D** Câble de raccordement X.830C1 (option)
- E** Notice d'instructions NU-X.8ABS1FR/99

SOMMAIRE

	Page
1	Conseils 4
2	Utilisation 5
3	Affectations 6
4	Principe de fonctionnement des systèmes 9
5	Procédure de mise en route 10
6	Messages d'erreurs 11
7	Tableau de correspondance des codes avec organe ou fonction 12

Toute représentation ou reproduction, quel qu'en soit le moyen, intégrale ou partielle, faite sans le consentement par écrit et préalable de FACOM, ou ayants-droit ou ayants-cause, est illicite, et constitue une atteinte aux droits de l'auteur. Imprimé en Juillet 99.

1 CONSEILS

Les méthodes décrites dans cette notice ne sont que des directives générales. Suivez toujours les instructions du constructeur du véhicule. Si les procédures exactes ne sont pas suivies, cela peut causer de graves dommages au véhicule. En dehors des manuels de garage des constructeurs, les documents diffusés par les éditeurs techniques sont également une source utile de spécifications. (*exemples : Autodata, ETAI, Haynes, Publitest, SETI, etc...*).

Les abréviations que peuvent désigner les calculateurs sont :

ACE : appareil de commande électronique

ECU : electronic computer unit

ME : module électronique

Concernant l'utilisation et les caractéristiques, veuillez vous reporter à la notice de chaque module.

Ce module permet un diagnostic des systèmes d'aide au freinage et un diagnostic des coussins gonflables pour véhicules OPEL et VAG identifiés sur la liste ci-après.

1.1 CONSIGNES DE SÉCURITÉ

L'ABS et l'Air-bag sont des systèmes de sécurité du véhicule, et tout montage et démontage de ces systèmes doivent être effectués par du personnel qualifié ayant connaissance de ces systèmes.

Le calculateur du véhicule ne doit jamais être débranché si le contact est mis au tableau de bord.

Débrancher un connecteur avec le contact mis, crée un défaut.

Contact mis, pas d'utilisation de multimètre, de lampe témoin ou de pique fil.

Ne pas débrancher ou rebrancher la batterie contact mis.

En cas d'utilisation de câbles de démarrage, vérifier que les deux véhicules ont le contact coupé avant leur branchement.

Conditions d'allumage du voyant Air-bag.

- L'Air-bag nécessite d'être programmé
- L'Air-bag ou les prétentionneurs de ceinture ont été déclenchés suite à une collision.
- Un défaut existe, ou a existé.

Pour les deux premiers cas, ce module ne permet pas l'extinction du voyant Air-bag.

1.2 VÉRIFICATION AVANT LE DIAGNOSTIC

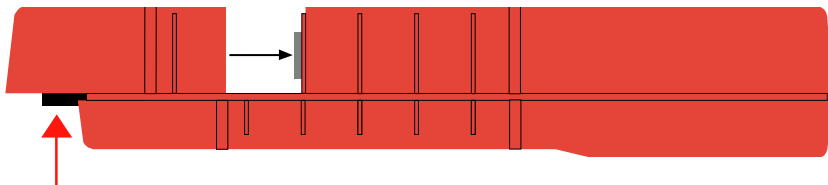
- Les pneumatiques doivent être conformes aux prescriptions du constructeur.
- Les parties mécaniques et hydrauliques du système de freinage doivent être en état.
- Le circuit de freinage doit être exempt de fuite.
- La tension batterie doit être supérieure à 10 Volts.
- Les fusibles doivent être en état.

2 UTILISATION

Avant d'exécuter un test, il faut déterminer quel calculateur est incorporé dans le véhicule, afin d'utiliser le module-programme qui convient.

2.1 Raccordement du module-programme

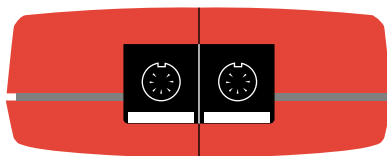
Glissez le module-programme adapté au véhicule à contrôler dans l'espace prévu à cet effet dans la partie inférieure de l'appareil.



Veillez à ce que la glissière mâle du module-programme s'ajuste dans la glissière femelle de l'appareil.

2.2 Raccordement du câble sur l'appareil

Raccordez le câble livré avec le module au connecteur DIN à 7 broches qui se trouve sur la partie supérieure de l'appareil.



Connecteur DIN à 7 broches



2.3 Raccordement du câble sur le véhicule

Raccordez l'autre bout du câble à la prise diagnostic du véhicule.

2.4 Raccordement des pinces crocodiles *(si présence)*

Raccordez la pince crocodile rouge au pôle positif de la batterie
Raccordez la pince crocodile noire au pôle négatif de la batterie.

2.5 Le branchement sur le véhicule déclenche la mise en route de l'appareil.

En cas de non réponse du calculateur, essayez un autre connecteur, car plusieurs connecteurs de même type peuvent être utilisés pour des fonctions différentes.

3 AFFECTATIONS

OPEL	ANNÉES	ABS	AIR-BAG	CÂBLES	EMPLACEMENT CONNECTEUR
CORSA	1996	5.3, 4/4-F	4B	X.845C3	Dans l'habitacle AVG boîte à fusibles
	1997	5.3, 4/4-F	4B	X.845C3	
	1998	5.3, 4/4-F	4B,SAB6	X.845C3	
	1999	5.3, 4/4-F	4B2	X.845C3	
TIGRA	1995	5.3	4B	X.830C1	Dans l'habitacle AVG boîte à fusibles
	1996	5.3	4B	X.845C3	
	1997	5.3, 4/4-F	4B	X.845C3	
	1998	5.3, 4/4-F	4B,SAB6	X.845C3	
	1999	5.3, 4/4-F	4B2	X.845C3	
ASTRA	1992	2E		X.830C1	Dans l'habitacle AVG boîte à fusibles
	1993	2E		X.830C1	
	1994	2E		X.830C1	
	1995	2E		X.830C1	
	1996	2E	4B	X.845C3	
	1997	2E	4B	X.845C3	
	1998	2E,5.3,5.3+TC	4B,SAB6	X.845C3	
	1999	5.3,5.3+TC	SA,B6	X.845C3	
	VECTRA phase 1	1991	2E		
1992		2E		X.830C1	
1993		2E		X.830C1	
1994		2E		X.830C1	
1995		2E		X.830C1	
VECTRA phase 2	1996	EBC-415, 5/TC	SAB6	X.845C3	Dans l'habitacle AV derrière le levier de vitesse sous un cache
	1997	EBC-415, 5/TC	SAB4, SAE4, SAE6	X.845C3	
	1998	EBC-415, 5/TC	SAE6, SAB4	X.845C3	
CALIBRA	1991	2E		X.830C1	Dans le compartiment moteur ARG
	1992	2E		X.830C1	
	1993	2E		X.830C1	
	1994	2E		X.830C1	
	1995	2E		X.830C1	
OMEGA	1994	2 SH		X.830C1	Compartiment moteur à droite
OMEGA	1995	2 SH	4B	X.845C3	Dans habitacle AVG boîte à fusibles
	1996	2 SH	4B	X.845C3	
	1997	2 SH	4B	X.845C3	
AUDI	ANNÉES	ABS	AIR-BAG	CÂBLES	EMPLACEMENT CONNECTEUR
80	1992	Brensen elektronik		X.845C2	Compartiment moteur ARG boîte à fusibles
A3 1,8L A3 1,8L A3 1,9L TDI A3 1,9L TDI A3 1,9L TDI	1997	ITTAE 20GI V00	VW3-V01	X.845C1/C3	Dans l'habitacle dans le vide poche
	1998	20 IE CAN	7 AUDI	X.845C1/C3	
	1997	ITTAE 20GI V00	VW3-V01	X.845C1/C3	
	1998	20 IE CAN 0001	7 AUDI S05	X.845C1/C3	
	1999	20 IE CAN 0001	8 AUDI S05	X.845C1/C3	

AUDI	ANNÉES	ABS	AIR-BAG	CÂBLES	EMPLACEMENT CONNECTEUR
A4 1,6L A4 1,6L BK A4 1,8L AUTO A4 1,8L A4 2,8L V6 A4 1,9L TDI A4 1,9L TDI A4 1,9L TDI A6 2,5L V6 TDI	1996 1997 1996 1998 1999 1997 1997 1998 1999	BOSCH 5 5.3 FRONT D11 BOSCH 5 5.3 FRONT D11 5.3 FRONT D00 5.3 FRONT D11 5.3 FRONT D00 5.3 FRONT D10 5.3 FRONT D00	V AUDI V00 7 AUDI DE2 V AUDI V00 7 AUDI DE2 AIR-BAG FRONT 7 AUDI DE2 7 AUDI 0301 7 AUDI 0503 FRONT+SEITE 0001	X.845C1/C3 X.845C1/C3 X.845C1/C3 X.845C1/C3 X.845C1/C3 X.845C1/C3 X.845C1/C3 X.845C1/C3 X.845C1/C3	Habitacle sous le tableau de bord AVG
A6 2,4L V6 AUTO A6 2,4L V6 A6 2,8L V6 A6 1,9L TDI A6 2,5L TDI A6 2,5L TDI A6 2,5L V6 TDI	1998 1999 1995 1998 1996 1997 1998	5.3 FRONT D12 5.3 FRONT D00 BOSCH 5 5.3 FRONT D00 BOSCH 5 BOSCH 5 5.3 FRONT D10	7 AUDI D02 7 AUDI 0 301 V AUDI D01 7 AUDI 0 301 V AUDI D01 V AUDI D01 7 AUDI	X.845C1/C3 X.845C1/C3 X.845C2 X.845C1/C3 X.845C2 X.845C2 X.845C1/C3	Habitacle sous le tableau de bord AVG
A8 4,2L V8 A8 4,2L QUATTRO A8 2,5L V6 TDI A8 2,5L V6 TDI	1995 1996 1998 1998	BOSCH 5 BOSCH 5 5.3 FRONT D00 5.3 FRONT D10	5 AUDI 00 5 AUDI 00 7 AUDI 050B 7 AUDI 050C	X.845C1/C3 X.845C1/C3 X.845C1/C3 X.845C1/C3	Habitacle au dessous du cendrier AV
TT	1998	20 IE CAN 0001	FrontLateral	X.845C1/C3	Habitacle sous le tableau de bord AVG
SEAT	ANNÉES	ABS	AIR-BAG	CÂBLES	EMPLACEMENT CONNECTEUR
TOLEDO	1996		VW2-V00	X.845C2	Habitacle AVG près du volant
SKODA	ANNÉES	ABS	AIR-BAG	CÂBLES	EMPLACEMENT CONNECTEUR
OCTAVIA 1,8L SX 20V OCTAVIA SX TDI	1997 1998	ITTAE 20GI 00 20 IE CAN 0001		X.845C1/C3 X.845C1/C3	Sous la colonne de direction
VOLKSWAGEN	ANNÉES	ABS	AIR-BAG	CÂBLES	EMPLACEMENT CONNECTEUR
LUPO 1,0L LUPO 1,4L LUPO 1,7L SDI	1998 1999 1999	20 IE CAN 20 IE CAN 20 IE CAN	VW3-V04 VW3-V04 VW3-V04	X.845C1/C3 X.845C1/C3 X.845C1/C3	Habitacle derrière le vide poche devant le levier de vitesse
VOLKSWAGEN	ANNÉES	ABS	AIR-BAG	CÂBLES	EMPLACEMENT CONNECTEUR
POLO 1,6L POLO 1,6L POLO SDI POLO 1,4L	1995 1997 1998 1999	TEVES 04 GI ITTAE 20GI V00 20 IE CAN 20 IE CAN	VW3 VW3-V03 VW3-V04	X.845C1/C3 X.845C1/C3 X.845C1/C3 X.845C1/C3	Habitacle AVG dans la boîte à fusibles
VOLKSWAGEN	ANNÉES	ABS	AIR-BAG	CÂBLES	EMPLACEMENT CONNECTEUR
GOLF 3 VR6 GOLF 3 VR6 GOLF 3 GTI	1992 1994 1997	ATE TEVES 04 ITTAE 20GI V00	VW2	X.845C2 X.845C1/C3 X.845C1/C3	Habitacle AV au dessus du cendrier

VOLKSWAGEN	ANNÉES	ABS	AIR-BAG	CÂBLES	EMPLACEMENT CONNECTEUR
GOLF 4 1,4L	1998	20 IE CAN	VW3-V03	X.845C1/C3	Habitacle AV au dessus du cendrier
GOLF 4 1,4L	1999	20 IE CAN	VW3-V03	X.845C1/C3	
GOLF 4 1,6L 16V	1998	20 IE CAN	VW3-V04	X.845C1/C3	
GOLF 4 1,6L	1999	20 IE CAN	VW3-V04	X.845C1/C3	
GOLF 4 GTI	1998	20 IE CAN	VW3-V04	X.845C1/C3	
GOLF 4 GTI	1999	20 IE CAN	VW3-V04	X.845C1/C3	
GOLF 4 1,9L TDI	1998	20 IE CAN	VW3-V03	X.845C1/C3	
GOLF 4 1,9L TDI	1999	20 IE CAN	VW3-V03	X.845C1/C3	
GOLF 4 1,9L SDI	1999	20 IE CAN	VW3-V03	X.845C1/C3	
BORA 1,6L	1998	20 IE CAN	VW3-V04	X.845C1/C3	Habitacle AV au dessus du cendrier
BORA 1,6L	1999	20 IE CAN	VW3-V04	X.845C1/C3	
BORA 2,0L	1998	20 IE CAN	VW3-SG	X.845C1/C3	
BORA V5	1998	20 IE CAN	VW3-SG	X.845C1/C3	
BORA SPORT	1998	20 IE CAN	VW3-SG	X.845C1/C3	
BORA TDI	1998	20 IE CAN	VW3-V04	X.845C1/C3	
VENTO CLTD	1993	TEVES 04		X.845C2	Habitacle AV au dessus du cendrier
VENTO VR6	1993	TEVES 04		X.845C2	
CORRADO VR6	1992	ATE		X.845C2	Habitacle AV sous le soufflet du levier de vitesses
CORRADO VR6	1993	TEVES 04		X.845C2	
NEW BETTLÉ 2,0L	1999	20 CAN	VW3-SG	X.845C1/C3	Habitacle AVG sous le tableau de bord
PASSAT 1,6L	1997	5.3 FRONT	VW3	X.845C1/C3	Habitacle sous un cache près du frein à main
PASSAT 1,8L	1997	5.3 FRONT	VW3	X.845C1/C3	
PASSAT 1,9L TDI	1997	5.3 FRONT D11	VW3-V00	X.845C1/C3	
PASSAT 1,9L TDI	1998	5,3 FRONT D00	VW3-V04	X.845C1/C3	
SHARAN 1,9L TDI	1998	20 IE CAN	VW3-V04	X.845C1/C3	Habitacle au dessous du cendrier AV
SHARAN 1,9L TDI	1999	20 IE CAN	VW3-V04	X.845C1/C3	

4 PRINCIPE DE FONCTIONNEMENT DES SYSTÈMES

L'ABS est un système d'antiblocage des roues lors du freinage. Les principaux éléments permettant de remplir cette fonction sont :

- Le calculateur ABS.
- Le groupe hydraulique.
- Les capteurs de vitesse sur chaque roue.

SYSTÈMES COMPLÉMENTAIRES À L'ABS

En s'appuyant sur ces mêmes composants, le système ASR permet une régulation antipatinage à l'accélération, et réduit la puissance moteur, soit par l'intermédiaire d'un servomoteur de papillon pour les véhicules essence, soit par le levier de commande de la pompe d'injection pour les véhicules Diesel. Le système MSR est un complément du système précédent pour la décélération, et la puissance moteur est donc augmentée en cas de patinage lors de cette décélération.

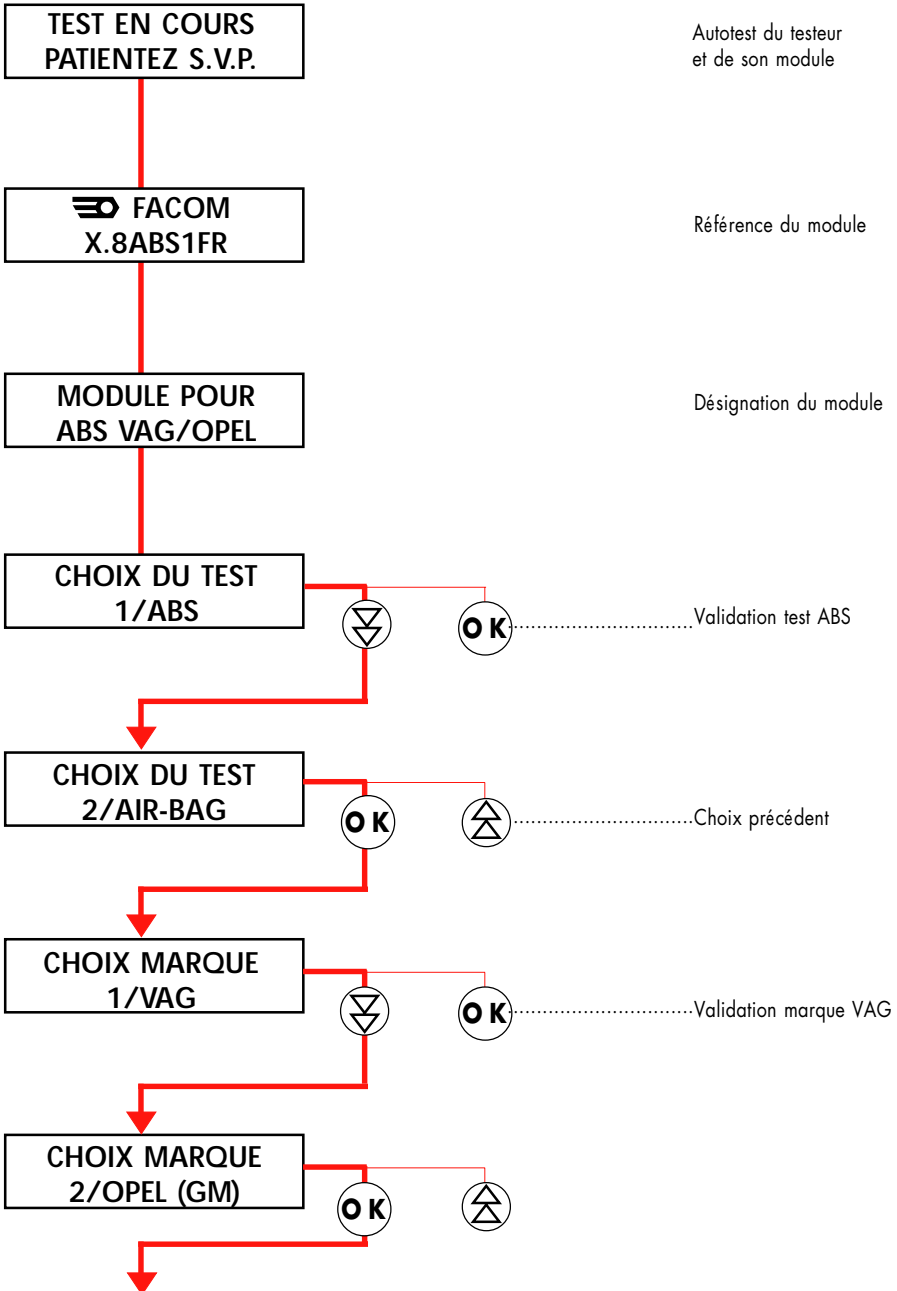
Dans le cas d'une mauvaise adhérence sur une des deux roues motrices détectée par une différence de vitesse transmise au calculateur, le système EDS permet d'éviter le patinage en freinant cette roue et agissant ainsi comme un blocage différentiel jusqu'à environ 40 Km/h.

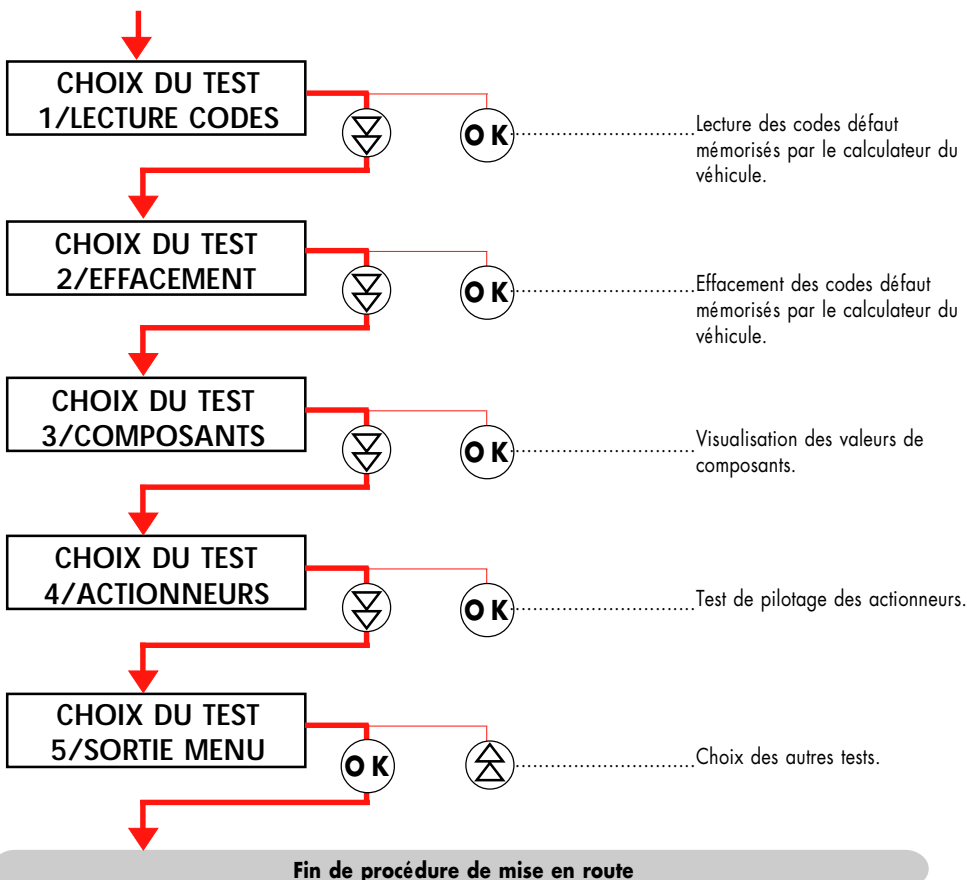
Le système de coussins gonflables (Air-bag) est déclenché en cas de collision frontale par un déclencheur à explosif en moins de 50 ms.

En mettant le contact au tableau de bord, un test du circuit est effectué et le témoin s'éteint après une dizaine de secondes. Si ce témoin ne s'allume pas ou s'il reste allumé après dix secondes, un défaut existe et peut être lu avec ce module.

Les prétentionneurs de ceinture ont un système de déclenchement indépendant du système de coussins gonflables avec un temps de réaction inférieur au système ABS.

5 PROCEDURE DE MISE EN ROUTE





6 MESSAGES D'ERREUR

PAS DE REPONSE DU CALCULATEUR

VERIFIER QU'IL N'EXISTE PAS UNE ALARME OU UN ANTI-DEMARRAGE CODE INHIBANT LE CALCULATEUR
 VERIFIER QUE LE CONTACT A ETE MIS
 VERIFIER QUE LE CALCULATEUR DU VEHICULE EST ACCEPTE PAR CE MODULE

ACTIONNEUR NON UTILISÉ

SUIVANT LES CALCULATEURS CERTAINS ACTIONNEURS NE SONT PAS PRESENTS

ERREUR NON IDENTIFIABLE

ERREUR DE MANIPULATION, RECOMMENCER LE TEST

7 TABLEAU DE CORRESPONDANCE DES CODES AVEC ORGANE OU FONCTION

VAG codes ABS et AIR-BAG

CODES	CORRESPONDANCE DÉFAUTS
257	VANNE D'ADMISSION ABS AVANT GAUCHE
258	VANNE N°1
259	VANNE D'ADMISSION ABS AVANT DROIT
260	VANNE N°2
261	VANNE D'ADMISSION ABS ARRIERE
262	VANNE N°3
263	BOITE DE VITESSE
264	VANNE N°4
265	VANNE D'ÉCHAPPEMENT ABS AVANT GAUCHE
266	VANNE N°5
267	VANNE D'ÉCHAPPEMENT ABS AVANT DROIT
268	VANNE N°6
269	CLAPET D'ÉCHAPPEMENT ABS AVANT
270	VANNE N°7
273	VANNE D'ADMISSION ABS ARRIERE DROIT
274	VANNE D'ADMISSION ABS ARRIERE GAUCHE
275	CLAPET D'ÉCHAPPEMENT ABS ARRIERE DROIT
276	CLAPET D'ÉCHAPPEMENT ABS ARRIERE GAUCHE
277	CLAPET D'ADMISSION ÉCHAPPEMENT AVANT GAUCHE
280	CLAPET EDS 2
283	CAPTEUR DE VITESSE AVANT GAUCHE
284	ENTREE/SORTIE DE L'ELECTROVALVE AVANT DROIT
285	CAPTEUR DE VITESSE AVANT DROIT
286	ELECTROVALVE ARRIERE GAUCHE
287	CAPTEUR DE VITESSE ARRIERE DROIT
289	ENTREE/SORTIE DE L'ELECTROVALVE ARRIERE DROIT
290	CAPTEUR DE VITESSE ARRIERE GAUCHE
291	CONTACTEUR DE PRESSION DE SECURITE
301	POMPE DE REFOULEMENT
302	RELAIS D'ELECTROVANNE D'ABS
526	CONTACTEUR DE FEUX STOP
529	L'INFORMATION DE REGIME FAIT DEFAUT - AUCUN SIGNAL
532	TENSION D'ALIMENTATION - SIGNAL TROP FAIBLE
538	TENSION DE REFERENCE
547	CONTRÔLE DE PRESSION ABS
548	TENSION D'ALIMENTATION - ERREUR DE MEMOIRE
588	DETONATEUR DU COUSSIN GONFLABLE CÔTE CONDUCTEUR
589	DETONATEUR 1 POUR COUSSIN GONFLABLE CÔTE PASSAGER
590	DETONATEUR 2 POUR COUSSIN GONFLABLE CÔTE PASSAGER
591	CONTACTEUR DE CEINTURE DE SECURITE CÔTE CONDUCTEUR
592	CONTACTEUR DE CEINTURE DE SECURITE CÔTE PASSAGER
593	CONTRÔLE D'OCCUPATION DU SIEGE CÔTE PASSAGER
594	CIRCUIT DETONATEUR AIR-BAG
595	DONNEES COLLISION MEMORISEES
596	COURT CIRCUIT CÂBLE ELECTROVALVE
597	IMPULSIONS VITESSE DE ROUE DIFFÉRENTES
598	DÉFAUTS MÉCANIQUE BLOC HYDRAULIQUE
599	PLAUSIBILITE CONTACTEUR PRESSION FEUX STOP
600	POTENTIOMÈTRE
601	POTENTIOMÈTRE
602	POTENTIOMÈTRE
617	DECLENCHEUR AIR-BAG GAUCHE
618	DECLENCHEUR AIR-BAG DROIT
619	CONNEXION DECLENCHEUR AIR-BAG GAUCHE
620	CONNEXION DECLENCHEUR AIR-BAG DROIT
621	RÉDUCTEUR PRESSION CLAPET
623	CONNEXION ELECTRIQUE ABS/BOITE DE VITESSE
625	SIGNAL DE VITESSE
629	CONTACTEUR CASSÉ
634	SÉRIES DE RÉ S I S T A N C E
636	CAPTEUR D'ACCELERATION DROIT

CODES	CORRESPONDANCE DÉFAUTS
637	CAPTEUR D'ACCELERATION GAUCHE
639	CAPTEUR DE DECELERATION
642	CLAPET D'INVERSION EDS AVANT DROIT
643	CLAPET D'ECHAPPEMENT EDS AVANT DROIT
644	CLAPET D'INVERSION EDS AVANT GAUCHE
645	CLAPET D'ECHAPPEMENT EDS AVANT GAUCHE
646	MOTEUR ABS-ASR LIAISON ELECTRIQUE 1
647	MOTEUR ABS-ASR LIAISON ELECTRIQUE 2
649	ENTREE/SORTIE ELECTROVALVE ARRIERE
651	INSTALLATION ALLUMAGE
654	DETONATEUR DE CEINTURE CÔTE CONDUCTEUR
655	DETONATEUR DE CEINTURE CÔTE PASSAGER
656	CAPTEUR DE SIEGE OCCUPE
665	TEMOIN DE CEINTURES
668	TENSION DE BORD BORNE 30 SIGNAL EN DEHORS DE LA TOLERANCE
672	POMPE HYDRAULIQUE ABS RESISTANCE EN SERIE
673	APPUYER SUR FREIN -> OK
674	RELACHER LES FREINS -> OK
675	ENTREE/SORTIE ROUE AVANT GAUCHE BLOQUEE
676	ENTREE = TENSION BATTERIE SORTIE = 0V. ROUE AVANT GAUCHE BLOQUEE
677	SORTIE = TENSION BATTERIE ENTREE = 0V. ROUE AVANT GAUCHE LIBRE
678	SORTIE = 0V. ENTREE = TENSION BATTERIE ROUE AVANT GAUCHE LIBRE
680	ENTREE/SORTIE = 0V ROUE AVANT DROITE BLOQUEE
681	ENTREE = TENSION BATTERIE SORTIE = 0V. ROUE AVANT DROITE LIBRE
682	SORTIE = TENSION BATTERIE ENTREE = 0V. ROUE AVANT DROITE LIBRE
683	SORTIE = 0V. ENTREE = TENSION BATTERIE ROUE AVANT DROIT LIBRE
685	ENTREE/SORTIE = 0V ROUE ARRIERE GAUCHE BLOQUEE
686	ENTREE = TENSION BATTERIE SORTIE = 0V. ROUE ARRIERE GAUCHE BLOQUEE
687	SORTIE = TENSION BATTERIE ENTREE = 0V. ROUE ARRIERE GAUCHE LIBRE
688	SORTIE = 0V. ENTREE = TENSION BATTERIE ARRIERE GAUCHE LIBRE
690	ENTREE/SORTIE = 0V ROUE ARRIERE DROITE BLOQUEE
691	ENTREE = TENSION BATTERIE SORTIE = 0V. ROUE ARRIERE DROITE BLOQUEE
692	SORTIE = TENSION BATTERIE ENTREE = 0V. ROUE ARRIERE DROITE LIBRE
693	SORTIE = 0V. ENTREE = TENSION BATTERIE ROUE ARRIERE DROITE LIBRE
695	BLOC HYDRAULIQUE EDS = TENSION BATTERIE ROUES AVANT BLOQUEES
696	CLAPET DE REDUCTION GAUCHE
697	CLAPET DE REDUCTION DROIT
708	LE VENTILATEUR SERA MIS EN ROUTE
741	CONTRÔLE DE PEDALE DE FREIN
753	CAPTEUR DE VITESSE DE ROUE
761	DÉFAUT MÉMORISÉ DANS L'APPAREIL DE COMMANDE DU MOTEUR
793	TRANSMISSION POSITION DE PEDALE DE FREIN
794	CONNEXION POMPE HYDRAULIQUE
819	TENSION D'ALIMENTATION
824	TÉMOIN DE CONTRÔLE TCS
991	(VOIR DONNÉES DU CONSTRUCTEUR)
1025	TÉMOIN DE DÉFAUTS
1040	CONNEXION 2 ABS/BOITE DE VITESSE

CODES**CORRESPONDANCE DÉFAUTS**

1041	ASR FONCTION IMPOSSIBLE
1044	APPAREIL DE COMMANDE MAL CODE
1046	VOYANT DE PÉDALE DE FREIN
1047	VOYANT DE SYSTÈME DE FREINAGE
1105	VANNE ELECTROVALVE 8
1130	FONCTIONNEMENT ABS
1195	FIN
1199	CONNEXION ELECTRIQUE MOTEUR / ABS
1200	TENSION D'ALIMENTATION DES CLAPETS D'ABS
1201	TENSION D'ALIMENTATION DE LA POMPE D'ABS
1203	VOYANT CONTRÔLE CONNEXION ABS
1211	PRÉTENSIONNEUR DE CEINTURE CÔTÉ CONDUCTEUR
1212	PRÉTENSIONNEUR DE CEINTURE CÔTÉ PASSAGER
1213	PRÉTENSIONNEUR DE CEINTURE ARRIÈRE
1217	DÉTONATEUR AIR BAG CÔTÉ CONDUCTEUR
1218	DÉTONATEUR AIR BAG CÔTÉ PASSAGER
1221	DÉTECTEUR DE COLLISION CÔTÉ CONDUCTEUR
1222	DÉTECTEUR DE COLLISION CÔTÉ PASSAGER
1223	SIGNAL FERMETURE CENTRALISÉE
1275	BOBINE DE RELAIS D'ABS
1276	POMPE HYDRAULIQUE D'ABS
1277	RELAIS DE POMPE HYDRAULIQUE D'ABS
1281	AIR BAG CÔTÉ PASSAGER
1282	AIR BAG CÔTÉ CONDUCTEUR
1284	AIR BAG CÔTÉ CONDUCTEUR
1285	AIR BAG CÔTÉ PASSAGER
1286	PRÉTENSIONNEUR DE CEINTURE CÔTÉ CONDUCTEUR
1287	PRÉTENSIONNEUR DE CEINTURE COTE PASSAGER
1312	COMMANDE DE BUS DE DONNEES
1314	AUCUNE COMMUNICATION DE L'APPAREIL DE COMMANDE DU MOTEUR
18008	BORNE D'ALIMENTATION 15 FAIBLE
18010	BORNE D'ALIMENTATION 30 FAIBLE
18034	LIAISON CALCULATEUR DEFECTUEUSE
18256	ERREUR MEMOIRE
18258	LIAISON CALCULATEUR DEFECTUEUSE
18262	LIAISON CALCULATEUR DEFECTUEUSE
18263	LIAISON CALCULATEUR DEFECTUEUSE

OPEL codes ABS

14	CONTACT DU RELAIS D'ABS CIRCUIT OUVERT
15	CONTACTEUR DE FEUX STOP
16	BOBINE DE RELAIS D'ABS CIRCUIT OUVERT AVANT GAUCHE
17	CIRCUIT DE BOBINE DE RELAIS D'ABS ENTREE FAIBLE AVANT DROIT
18	CIRCUIT DE BOBINE DE RELAIS D'ABS ENTREE ELEVEE ARRIERE
19	RELAIS DE SOUPAPE DEFECTUEUX
23	CAPTEUR DE VITESSE DE ROUE ARRIERE GAUCHE PAS DE SIGNAL
24	CAPTEUR DE VITESSE DE ROUE ARRIERE DROITE PAS DE SIGNAL
25	CAPTEUR DE VITESSE DE ROUE AVANT GAUCHE SIGNAL INCORRECT
26	CAPTEUR DE VITESSE DE ROUE AVANT DROIT SIGNAL INCORRECT
27	CAPTEUR DE VITESSE DE ROUE ARRIERE GAUCHE SIGNAL INCORRECT
28	CAPTEUR DE VITESSE DE ROUE ARRIERE DROIT SIGNAL INCORRECT
29	CIRCUIT ELECTROVALVE ARRIERE DROITE
31	SIGNAL MOTEUR VITESSE
32	CAPTEUR DE VITESSE DE ROUE AVANT GAUCHE COURT-CIRCUIT OU CIRCUIT OUVERT
33	CAPTEUR DE VITESSE DE ROUE AVANT DROITE COURT-CIRCUIT OU CIRCUIT OUVERT
34	CAPTEUR DE VITESSE DE ROUE ARRIERE GAUCHE COURT-CIRCUIT OU CIRCUIT OUVERT
35	CIRCUITS DE POMPE HYDRAULIQUE
36	TENSION DU CIRCUIT ENTREE FAIBLE
37	CONTACTEUR DE FEUX STOP
39	CAPTEUR ROUE AVANT GAUCHE SIGNAL ERRONE
41	CAPTEUR DE VITESSE DE ROUE AVANT GAUCHE COURT-CIRCUIT OU CIRCUIT OUVERT

CODES**CORRESPONDANCE DÉFAUTS**



42	CAPTEUR DE VITESSE DE ROUE AVANT DROIT SIGNAL INCORRECT
43	CIRCUIT DU CAPTEUR AVANT DROIT OUVERT
44	CAPTEUR DE VITESSE DE ROUE ARRIERE GAUCHE SIGNAL INCORRECT
45	CAPTEUR DE VITESSE DE ROUE ARRIERE GAUCHE COURT-CIRCUIT OU CIRCUIT OUVERT
46	CAPTEUR DE VITESSE DE ROUE ARRIERE DROIT SIGNAL INCORRECT
47	CAPTEUR DE VITESSE DE ROUE ARRIERE DROIT COURT-CIRCUIT OU CIRCUIT OUVERT
48	TENSION DE BATTERIE BASSE
49	TENSION DE BATTERIE ELEVEE
51	ROTATION LIBRE DU MOTEUR DE CIRCUIT D'ABS ARRIERE
52	TEMOIN D'ALERTE
55	CONTRÔLER LE CALCULATEUR
56	LIGNE DE DIAGNOSTIC DEMANDEE
57	CIRCUIT DU MOTEUR D'ABS AVANT GAUCHE ENTREE FAIBLE
58	CIRCUIT DU MOTEUR D'ABS AVANT GAUCHE ENTREE ELEVEE
61	CIRCUIT DU MOTEUR D'ABS AVANT DROIT OUVERT
62	CIRCUIT DU MOTEUR D'ABS AVANT DROIT ENTREE FAIBLE
63	CIRCUIT DU MOTEUR D'ABS AVANT DROIT ENTREE ELEVEE
64	MOTEUR D'ABS ARRIERE CIRCUIT OUVERT
65	CIRCUIT DE MOTEUR D'ABS ARRIERE ENTREE FAIBLE
66	INTERRUPTEUR DE POSITION DE PAPILLON
67	COUPURE D'ALIMENTATION
71	DEFAUT DE TRANSMISSION
76	CIRCUIT D'ELECTROVANNE D'ABS AVANT GAUCHE ENTREE FAIBLE
77	CIRCUIT D'ELECTROVANNE D'ABS AVANT GAUCHE ENTREE ELEVEE
78	CIRCUIT D'ELECTROVANNE D'ABS AVANT DROITE ENTREE ELEVEE
81	CIRCUIT D'ELECTROVANNE D'ABS AVANT DROITE ENTREE ELEVEE
82	MAUVAISE INITIALISATION/DEFAUT DE L'EEPROM
87	TEMOIN DU CIRCUIT DE FREINAGE, COURT-CIRCUIT OU CIRCUIT OUVERT
91	ARRÊT SANS FREINAGE
92	CONTACT DU CONTACTEUR DE FREINAGE OUVERTS LORSQUE L'ABS A ETE DEMANDE
93	CODES 91 OU 92 DANS CYCLE D'ALLUMAGE PRECEDENT OU ACTUEL
94	FREINAGE ININTERROMPU
95	CONTACTEUR DE FREINAGE CIRCUIT OUVERT

OPEL codes AIR-BAG

13	DETONATEUR CONDUCTEUR COURT-CIRCUIT A LA MASSE
14	PRÉTENTIONNEUR GAUCHE TENSION BASSE
15	DETONATEUR CÔTE CONDUCTEUR COURT-CIRCUIT A LA BATTERIE
16	PRÉTENTIONNEUR GAUCHE TENSION ELEVEE
21	DETONATEUR CÔTE CONDUCTEUR COURT-CIRCUIT A LA MASSE
22	DETONATEUR CÔTE CONDUCTEUR COURT-CIRCUIT AU PLUS
23	DETONATEUR CÔTE PASSAGER COURT-CIRCUIT A LA MASSE
25	DETONATEUR COURT-CIRCUIT AU PLUS
26	PRÉTENTIONNEUR DROIT TENSION ELEVEE
31	DETONATEUR CÔTE CONDUCTEUR RESISTANCE CIRCUIT ELEVEE
32	DETONATEUR CÔTE CONDUCTEUR RESISTANCE CIRCUIT BASSE
33	DETONATEUR CÔTE PASSAGER RESISTANCE CIRCUIT ELEVEE
34	DETONATEUR CÔTE PASSAGER RESISTANCE CIRCUIT BASSE
35	PRÉTENTIONNEUR GAUCHE TENSION ELEVEE
36	PRÉTENTIONNEUR DROIT TENSION BASSE
44	VOYANT DE CONTRÔLE
48	TENSION BATTERIE BASSE
49	TENSION BATTERIE ELEVEE
51	CALCULATEUR NON PROGRAMME
52	CALCULATEUR NON PROGRAMME
53	REPROGRAMMER LE CALCULATEUR
55	CONTRÔLER LE CALCULATEUR
66	CIRCUIT DE COLLISION ACTIF
67	PRÉTENTIONNEUR ACTIVÉ (COLLISION)
78	DÉTONATEUR NON DÉTECTÉ
??	CODE DÉFAUTS INCONNU

BELGIQUE FACOM Belgique S.A./NV
LUXEMBOURG Weihoek 4
1930 Zaventem
BELGIQUE
☎ : (02) 714 09 00
fax : (02) 721 24 11

DANMARK FACOM NORDEN A/S
FINLAND Navervej 16B
ISLAND 7451 SUNDS
NORGE DANMARK
SVERIGE ☎ : (45) 971 444 55
fax : (45) 971 444 66

DEUTSCHLAND FACOM GmbH
Postfach 13 22 06 
42049 Wuppertal
Otto-Wels-Straße 9 
42111 Wuppertal
DEUTSCHLAND
☎ : (0202) 270 63 0
fax : (0202) 270 63 50

ESPAÑA FACOM Herramientas, S.L.
PORTUGAL Poligono industrial de Vallecas
C/.Luis 1° s/n-Nave 95-2° Pl.
28031 Madrid
ESPAÑA
☎ : (0034) 17 78 21 13
fax : (0034) 17 78 27 53

ITALIA USAG Gruppo FACOM
Via Volta 3
21020 Monvalle(VA)
ITALIA
☎ : (0332) 790 111
fax : (0332) 790 602

NEDERLAND FACOM Gereedschappen BV
Kamerlingh Onnesweg 2
Postbus 134
4130 EC Vianen
NEDERLAND
☎ : (0347) 362 362
fax : (0347) 376 020

SINGAPORE FACOM TOOLS FAR EAST Pte Ltd
FAR EAST 15 Scotts Road
Thong Teck Building # 08.01.02
Singapore 228218
SINGAPORE
☎ : (65) 732 0552
fax : (65) 732 5609

SUISSE FACOM S.A./AG
ÖSTERREICH 12 route Henri-Stéphan
MAGYARORSZAG 1762 Givisiez/Fribourg
CESKA REP. SUISSE
☎ : (4126) 466 42 42
fax : (4126) 466 38 54

UNITED FACOM - UK
KINGDOM Churchbridge Works - Walsall road
EIRE CANNOCK - STAFFORDSHIRE S11 3JR
UNITED KINGDOM
☎ : (01922) 702 150
fax : (01922) 702 152

UNITED FACOM TOOLS Inc.
STATES 3535 West 47th Street
Chicago Illinois 60632
U.S.A.
☎ : (773) 523 1307
fax : (773) 523 2103

FRANCE Société FACOM
& 6-8 rue Gustave Eiffel BP.99
INTERNATIONAL 91420 Morangis Cedex
FRANCE
☎ : 01 64 54 45 45
fax : 01 69 09 60 93
<http://www.facom.fr>

En France, pour tous renseignements techniques sur l'outillage à mains, téléphonez au 01 64 54 45 14.

